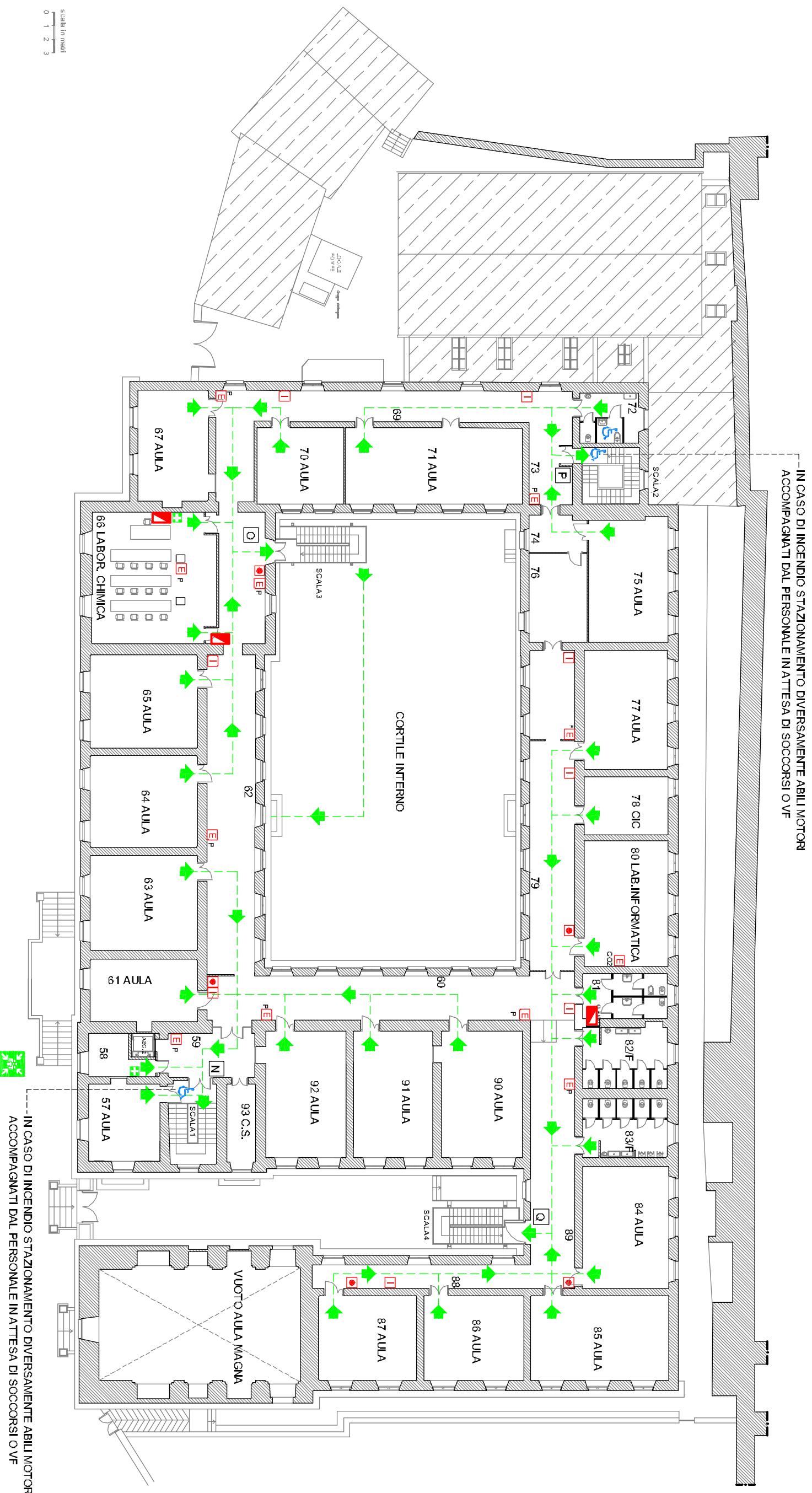


SEGNALE ALLARME
SEGNALE EVACUAZIONE = COMUNICAZIONE ALTOPARLANTE O 3 SUONI LUNGI DELLA CAMPANELLA O VERBALMENTE
SEGNALE DI RESTARE O RIENTRARE NELL'EDIFICIO = COMUNICAZIONE ALTOPARLANTE O SUONO LUNGO DELLA CAMPANELLA O VERBALMENTE
FINE DELL'EMERGENZA = VERBALMENTE

Dirigente Scolastico: Prof.ssa Maria Antonietta Bentivegna
 Redatto dall'RSPP: Ing. Francesco De Matteis



- LEGENDA**
- PERCORSO DI USCITA
 - ESTINTORE
 - ATTACCO VF
 - IDRANTE
 - PULSANTE D'ALLARME
 - DPI ANTINCENDIO

- CASSETTA PRONTO SOCCORSO
- QUADRO ELETTRICO
- TU SEI QUI
- PUNTO DI RACCOLTA (AL CENTRO DI PIAZZA DANTE)

CHIAMATE DI SOCCORSO

NUMERO UNICO EMERGENZA	112
VIGILI DEL FUOCO	115
POLIZIA	113
CARABINIERI	112
AMBULANZA	118

- NORME DI EVACUAZIONE**
1. Mantenere la calma
 2. Interrompere immediatamente ogni attività
 3. Chiudere le finestre e la porta dietro di se
 4. Non portare oggetti ingombranti (borse, ecc)
 5. Incollonarsi dietro l'apri fila
 6. Non spingere, non gridare, non correre
 7. Non usare l'ascensore in caso d'incendio e terremoto
 8. Durante il percorso mantenere la destra
 9. Non tornare indietro per nessun motivo
 10. In presenza di fumo bagnare un fazzoletto coprirsi le vie respiratorie e, se il caso, camminare coproni
 11. Se impossibilitati ad uscire portarsi vicino ad una finestra per chiedere soccorso all'esterno